

# Odalys

CAMPUS



DÉCOUVREZ  
NOTRE NOUVELLE  
RÉSIDENCE ÉTUDIANTE  
**PORTO  
ASPRELA**

## COMMUNIQUÉ DE PRESSE

24 JANVIER 2024

[odalys-campus.com](https://odalys-campus.com)





**NOUVEAUTÉ**

## Avec l'ouverture de la nouvelle résidence Porto Asprela, Odalys Campus renforce sa présence sur le marché de l'hébergement étudiant au Portugal

Le groupe Odalys poursuit son développement au Portugal avec l'ouverture le 11 mars prochain à Porto de sa toute nouvelle résidence étudiante Odalys Campus Asprela, 18 mois seulement après l'ouverture de la résidence Porto Granjo. Une nouvelle adresse qui précède l'ouverture en septembre 2024 d'une troisième résidence Odalys Campus à Lisbonne au Portugal.

Bénéficiant d'un emplacement idéal rue Horario Marcal dans un quartier calme de la vieille ville, à proximité de l'Université de Porto et de nombreuses écoles, la résidence est desservie par une ligne de bus située à 3 mn à pied de la résidence et du métro. La conception architecturale ainsi que la construction de la résidence Asprela sont assurées par Promiris et CETIM.



*L'ouverture de la nouvelle résidence Odalys Campus Asprela répond à une forte croissance du nombre d'étudiants dans le supérieur à Porto. Des étudiants qui aspirent à pouvoir séjourner dans des résidences étudiantes modernes et prêtes-à-vivre proposant des logements tout équipés ainsi que des espaces partagés et conviviaux dans un environnement sécurisé. Et ainsi pouvoir se retrouver dans un autre chez soi pensé pour les étudiants où l'on crée de nouvelles amitiés tout en bénéficiant des meilleures conditions pour réussir ses études.*

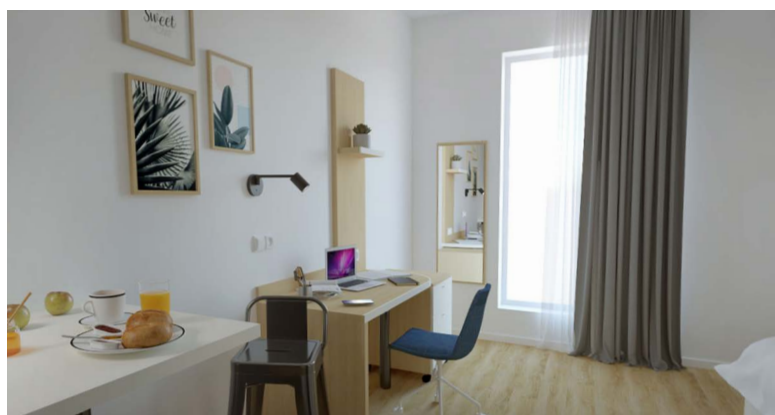


**James Galland**  
Directeur Odalys City - Campus

## → Des studios de 18 m<sup>2</sup> entièrement équipés à partir de 595 €/mois

Offres à retrouver sur [odalys-campus.com](https://odalys-campus.com)

La résidence abritera 264 studios répartis entre 4 catégories (Standard, Master, Deluxe et Deluxe supérieure) proposés à partir de 595 €/mois pour un studio de 18 m<sup>2</sup>. Chaque studio est entièrement équipé et meublé avec des espaces optimisés : un espace nuit avec salle de douche et toilettes indépendants, un espace repas avec un coin cuisine ainsi qu'un espace travail composé d'un bureau et d'une connexion internet haut débit.



### → De nombreux services inclus

Les étudiants bénéficient de nombreux services (réception 7j/7, 24h/24, accès sécurisé avec vidéo surveillance, service ménage, laverie self-service, local à vélos, parking...) ainsi que d'un espace de coworking, d'une salle de détente, d'un espace fitness, d'une piscine extérieure/intérieure, d'un grand jardin avec potager bio et d'une terrasse sur le toit.

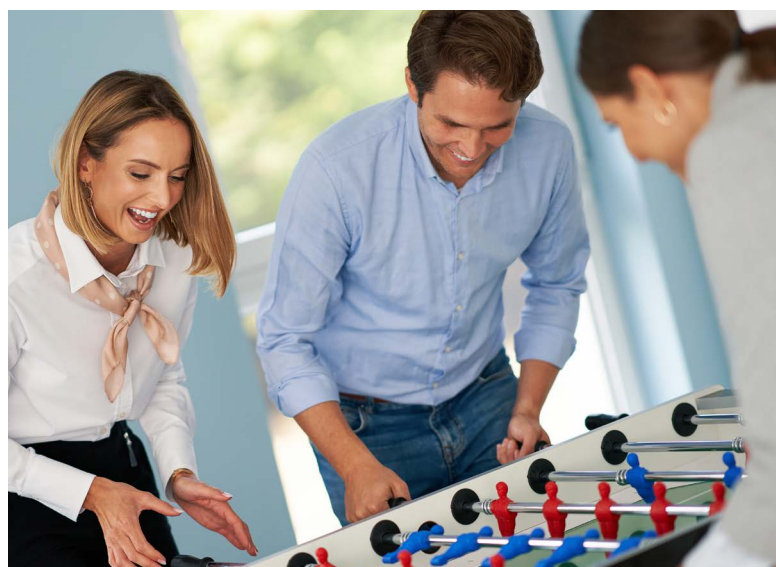


# → Plus de 2 500 nouveaux lits créés à horizon 3 ans en France et à l'international

Plus largement, la nouvelle résidence Asprela porte à 28 le nombre de résidences étudiantes Odalys Campus implantées dans les plus grandes villes universitaires françaises mais aussi étrangères. Odalys Campus a d'ores et déjà programmé 13 nouvelles adresses à horizon 2026 en France et à l'international, avec l'ouverture en septembre de la résidence Odalys Campus Lamas à Lisbonne à proximité de l'université Lusíada, ainsi qu'à Grenade et Saragosse en Espagne (septembre 2025) et Liège en Belgique (septembre 2026). Soit l'équivalent de plus de 2 500 nouveaux lits étudiants créés.



→ Lisbonne Lamas, ouverture septembre 2024



## À PROPOS DU Groupe Odalys

En seulement 20 ans d'existence, le Groupe Odalys s'est hissé au second rang européen sur le marché de l'hébergement touristique et de loisirs. Le Groupe déploie une stratégie de développement sur 3 piliers : 1) le tourisme avec les résidences de vacances Odalys Vacances, les campings Flower Campings et l'achat-revente de séjours touristiques ; 2) les résidences urbaines avec les résidences affaires Odalys City, les résidences étudiantes Odalys Campus et les résidences pour seniors autonomes Happy Senior ; 3) et les services à l'immobilier géré, que ce soit au travers de son activité de syndic de copropriété SGIT, la revente immobilière avec Odalys Invest et Alpissimmo, ou encore son bureau d'étude et d'aménagement d'espaces avec Souffle du Monde. Chaque année, plus de 2 millions de clients séjournent dans l'une des 400 résidences Odalys ou partenaires en France et en Europe.

CONTACT PRESSE → Raphaël Sallerin | [sallerin.r@odalys-vacances.com](mailto:sallerin.r@odalys-vacances.com) | 06 09 76 70 76

[odalys-campus.com](https://odalys-campus.com) | [odalys-groupe.com](https://odalys-groupe.com)